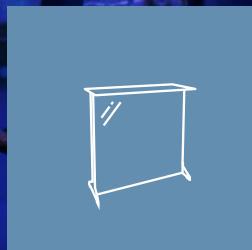
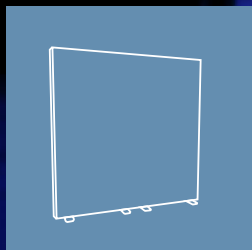
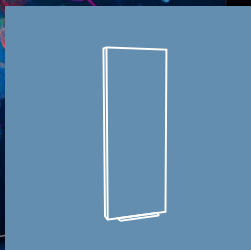
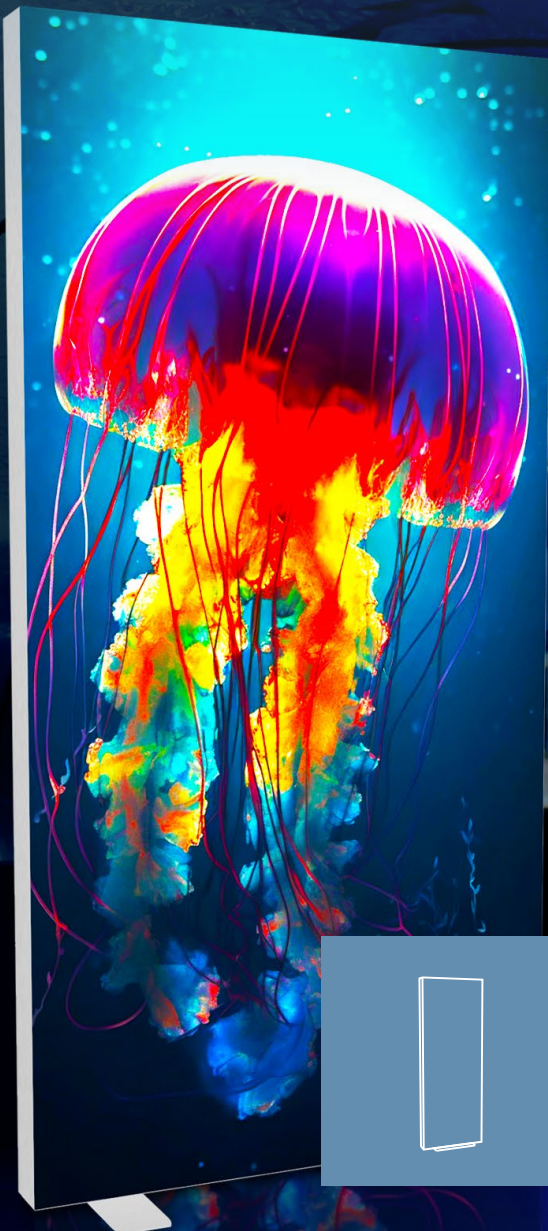




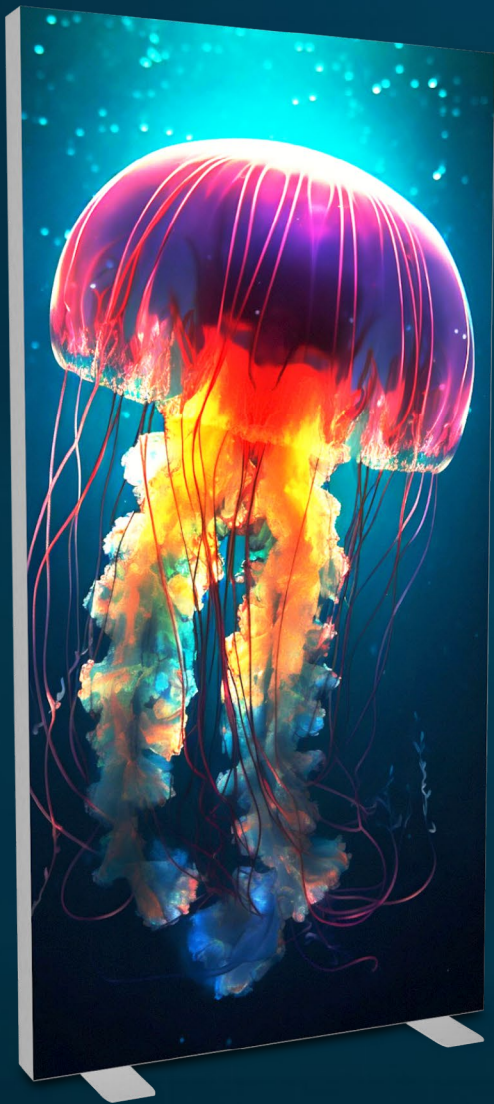
iLLUMiGO™

ILLUMINATE TO COMMUNICATE



iLLUMiGO™

ILLUMINATE TO COMMUNICATE

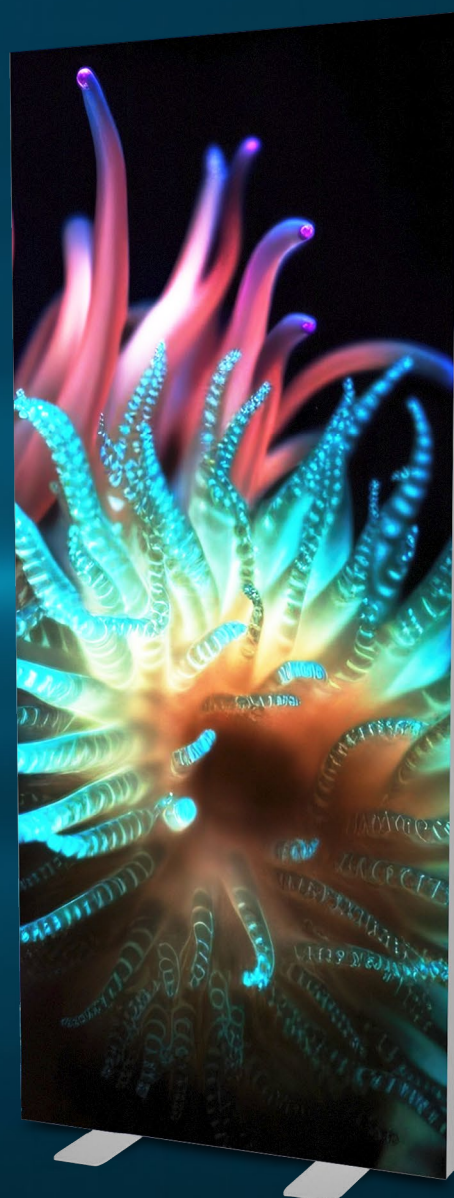


iLLUMiGO™

iLLUMiGO^{2x2}™

iLLUM

Conçus dans un souci d'élégance, les totems lumineux iLLUMiGO™ sont disponibles dans un large choix de tailles et de styles qui couvriront tous vos besoins.



iGO™ LED COUNTER

iLLUMiGO™
RETAIL

iLLUMiGO™ one

La gamme iLLUMiGO™ est un ensemble de totems lumineux portables et innovants, offrant un impact visuel exceptionnel et qui s'adapte à de nombreuses applications.

- Assemblage facile et rapide, sans outils.
- Sections numérotées, garantissant un montage simple, étape par étape.
- Bandeaux LED pré-assemblés sur le cadre, pour une installation "Plug & Play" en quelques minutes.
- Le câble d'alimentation passe sous la structure pour une finition discrète et élégante (sauf ONE, sortie électrique au verso)
- Pieds rotatifs pré-installés, pour un montage rapide et une bonne stabilité.
- Cadre en aluminium blanc pour un rendu élégant et innovant.
- Visuels textiles avec jonc PVC à insérer dans la rainure du profilé en quelques secondes.
- Un système portable, fourni dans une boîte de transport logotée, avec poignée, compartiments (structure et visuels) et mousse de protection.
- Alternative idéale pour passer d'un enrouleur à une solution rétro-éclairée.



Éclairage LED basse tension
puissant et efficace



Montage facile sans outils,
mise en place en moins de
10 minutes.



Système économique et
réutilisable pour un excellent
retour sur investissement.



Se range dans sa boîte de
transport avec protection et
poignée.

ILLUMINATE TO COMMUNICATE



L'iLLUMiGO™ 2x1 m est un caisson lumineux double face à l'impact immédiat. Avec ses visuels encadrés rétro-éclairés et son cadre en aluminium blanc, cette solution rapide à monter offre un affichage élégant et moderne.

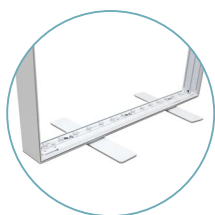
Matière	Aluminium
Largeur du profilé	100 mm
Coloris du profilé	Blanc
Assemblage	Sans outils
Visuel	Recto-verso
Fixation du visuel	Jonc PVC 3mm
Utilisation	Autoportant avec pieds pivotants fixés sur la structure
Transport	Boîte de transport avec poignée et compartiments (sac en option)
Système d'éclairage	LED Backlite inclus



IllumiGo™ - 2x1	⊗. 2000(h) x 1000(l) x 400(p) mm
Sac Illumigo™	⊗. 1160(h) x 460(l) x 190(d) mm



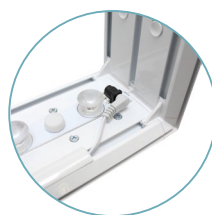
Boite de transport logotée avec poignée et compartiments



Fourni avec une paire de pieds rotatifs



Système de repérage par numéros pour un montage facile



Câbles et bandeaux LED pré-installés

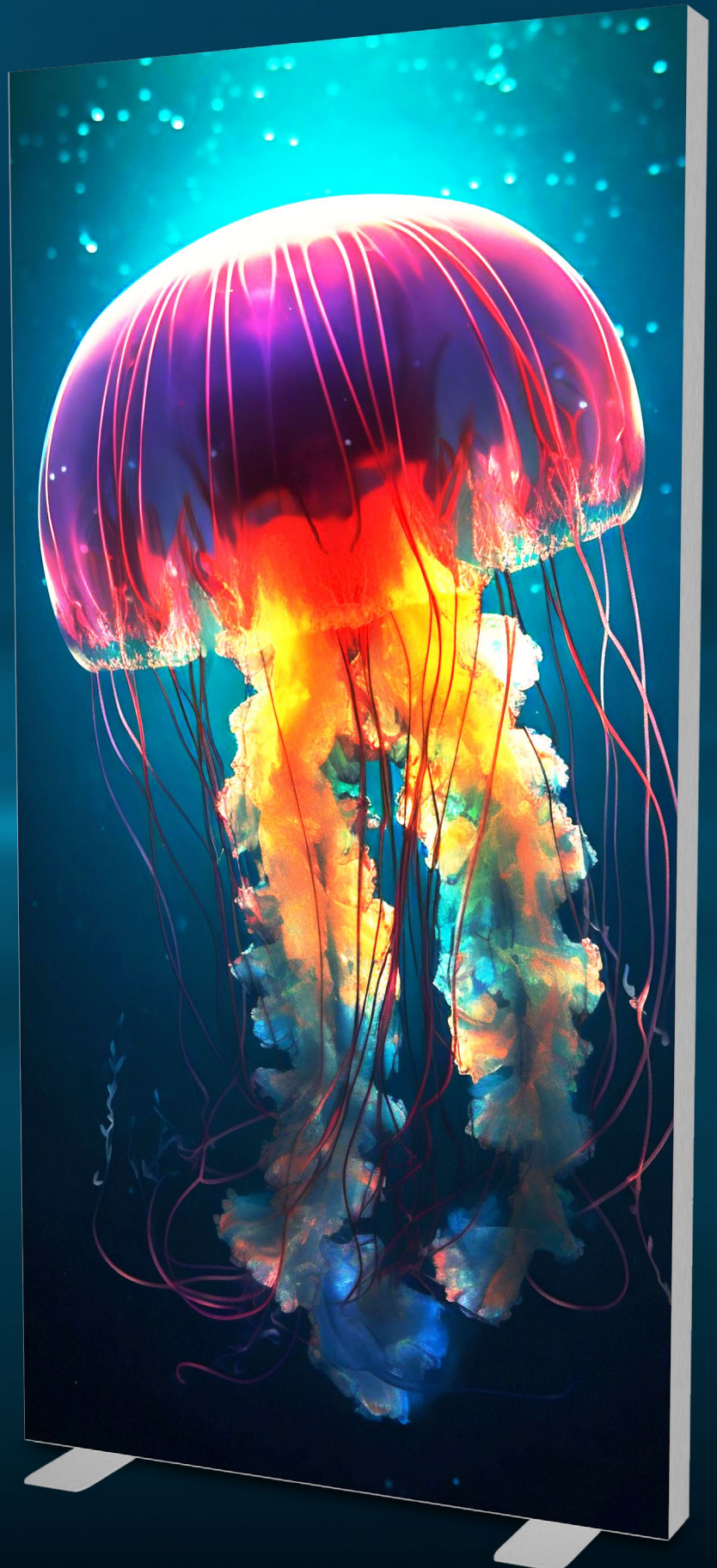


Sac Illumigo™ optionnel

ILLUMINATE TO COMMUNICATE

Idéal pour :

- Roadshows
- Lancements de produits
- Évènements
- Retail
- Réceptions
- Intérieurs
- Salons
- Salles de réunion



Avec son grand format, l'iLLUMiGO™ 2x2 m offre une impressionnante surface de communication double face, idéale pour mettre en valeur tous vos visuels. Rapide et simple à monter, ce mur d'image se range entièrement dans sa boîte de transport logotée, pour un stockage compact lorsqu'il n'est pas utilisé.

Matière	Aluminium
Largeur du profilé	100 mm
Coloris du profilé	Blanc
Assemblage	Sans outils
Visuel	Recto-verso
Fixation du visuel	Jonc PVC 3mm
Utilisation	Autoportant avec pieds pivotants fixés sur la structure
Transport	Boîte de transport avec poignée et compartiments
Système d'éclairage	LED Backlite inclus



iLLUMiGO™ 2x2

2000(h) x 2000(l) x 390(p) mm



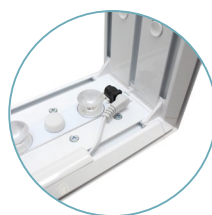
Boîte de transport logotée avec poignée et compartiments



Connecteur droit en métal



Système de repérage par numéros pour un montage facile



Câbles et bandeaux LED pré-installés



ILLUMINATE TO COMMUNICATE

Mur d'image idéal pour:

- Petits évènements
- Conférences
- Lancements de produits
- Stands avec cloisons organisateurs



L'iLLUMiGO™ ONE est le totem lumineux le plus fin et le plus élégant de la gamme avec une épaisseur de profilé de seulement 60mm. Il est également le seul cadre de la gamme équipé d'un panneau LED enroulable simple face, aussi rapide à déployer qu'un enrouleur classique.

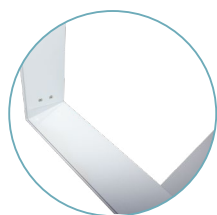
Matière	Aluminium
Largeur du profilé	60 mm
Coloris du profilé	Blanc
Assemblage	Sans outils
Visuel	Recto seul
Fixation du visuel	Jonc PVC 3mm
Utilisation	Autoportant avec pieds pivotants fixés sur la structure
Transport	Boîte de transport avec poignée et compartiments (sac en option)
Système d'éclairage	LED Backlite inclus



Illumigo™ One	📏 2010(h) x 850(l) x 390(p) mm
Sac Illumigo™	📏 1160(h) x 460(l) x 190(d) mm



Boite de transport logotée avec poignée et compartiments



Montage sans outils



Panneau LED enroulable



Cadre simple face

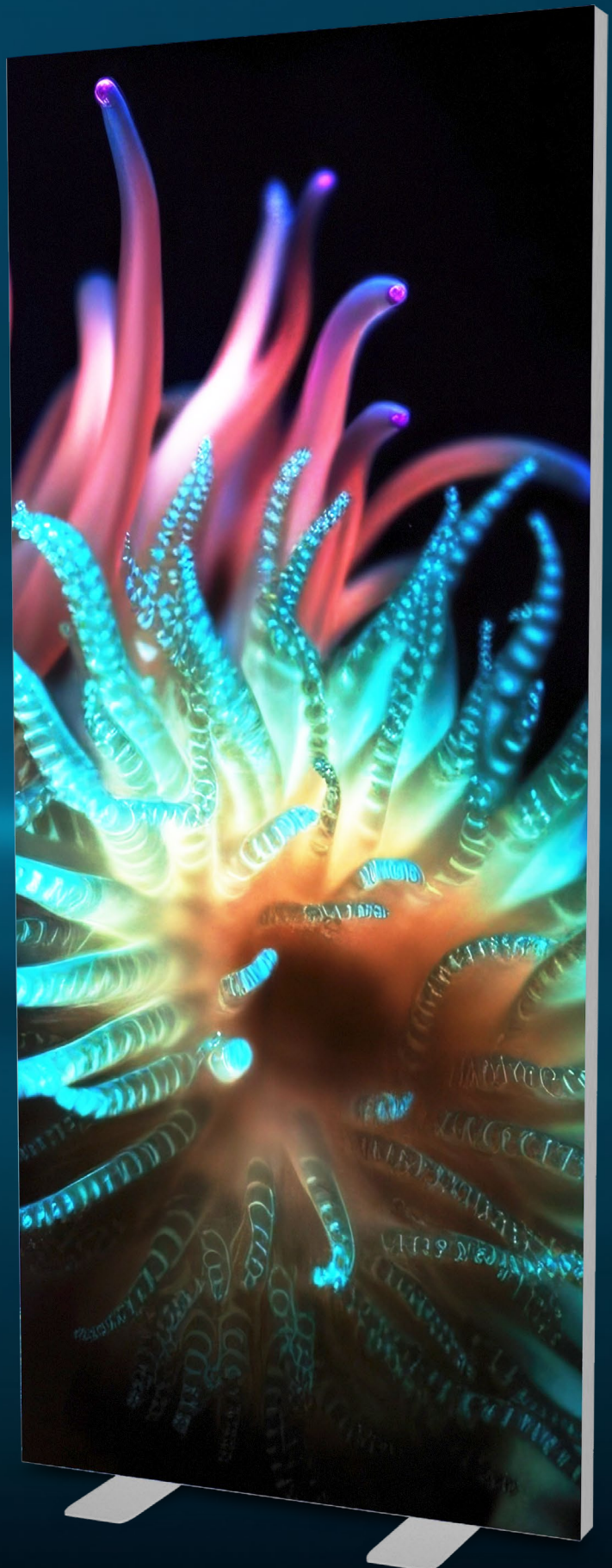


Sac Illumigo™ optionnel

ILLUMINATE TO COMMUNICATE

Idéal pour :

- Conférences
- Roadshows
- Lancements de produits
- Salons



Le totem compact double-face iLLUMiGO™ Retail est spécialement conçu pour l'environnement retail en raison de sa taille et de sa stabilité. Mesurant 1600 x 600 mm, avec un pied unique pré-monté, le système iLLUMiGO™ Retail peut être assemblé en quelques minutes seulement, sans aucun outil !

Matière	Aluminium
Largeur du profilé	100 mm
Coloris du profilé	Blanc
Assemblage	Sans outils
Visuel	Recto-verso
Fixation du visuel	Jonc PVC 3mm
Utilisation	Autoportant avec une platine fixée sur la structure
Transport	Boîte de transport avec poignée et compartiments (sac en option)
Système d'éclairage	Tangentiel à LED inclus

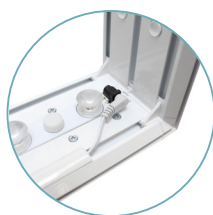
Illumigo™ Retail	Ⓜ 1600(h) x 600(l) x 285(p) mm
Sac Illumigo™	Ⓜ 1160(h) x 460(l) x 190(d) mm



Boite de transport logotée avec poignée et compartiments



Système de repérage par numéros pour un montage facile



Câbles et bandeaux LED pré-installés

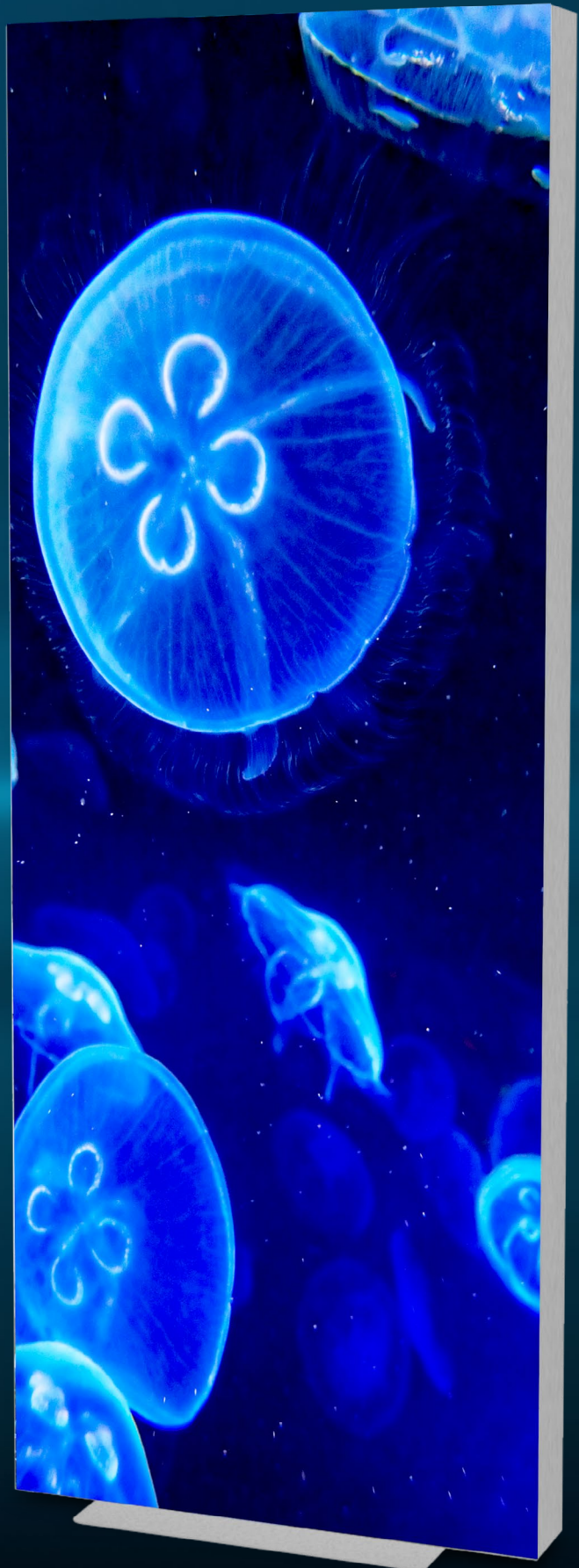


Sac Illumigo™ optionnel

ILLUMINATE TO COMMUNICATE

Idéal pour:

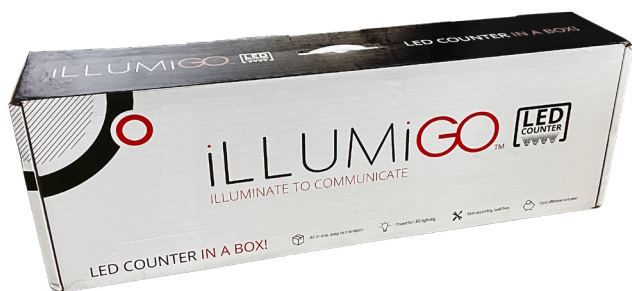
- Entrées de magasins
- Zones évènementielles
- Vitrines
- Signalétique en magasin



Élégant et impactant, le comptoir iLLUMiGO™ double face LED est polyvalent et rapide à installer. Cette banque accueil facile à monter et à transporter est idéale pour une utilisation en environnement retail ou salon. Sa tablette blanche en 2 parties s'attache grâce à un système de fixation sur pivot et de vis à molette.

Matière	Aluminium 100 mm, tablette MDF
Assemblage	Sans outils
Pliable	Recto-verso
Tablette	Blanc
Fixation du visuel	Jonc PVC 3 mm
Transport	Boîte de transport avec poignée et compartiments (sac en option)
Système d'éclairage	LED Backlite inclus

Illumigo™ Retail	Ⓜ 1045(h) x 1040(l) x 420(p) mm
Sac Illumigo™	Ⓜ 1160(h) x 460(l) x 190(d) mm



Boite de transport logotée avec poignée et compartiments



Câbles et bandeaux LED pré-installés



offrant une grande stabilité



Sac Illumigo™ optionnel

ILLUMINATE TO COMMUNICATE

Idéal pour:

- Évènements
- Environnements de vente au retail
- Centres commerciaux
- Boutiques éphémères



ULTIMA DISPLAYS FRANCE SAS
15 rue de la Mainguais
44470 Carquefou
FRANCE

+33 (0) 2 40 20 14 20
info.fr@ultimadisplays.com

iLLUMiGO™
ILLUMINATE TO COMMUNICATE

ULTIMA DISPLAYS ESPAÑA
Travesía de la Barca, Nave B-3
19208 Alovera, Guadalajara
ESPAÑA

+34 949 04 70 08
info.es@ultimadisplays.com

ULTIMA DISPLAYS POLSKA SP. Z O.O.
Będzieszyn 103
83-000 Będzieszyn
POLSKA

+48 58 770 22 80-84
info.pl@ultimadisplays.com

ULTIMA DISPLAYS PORTUGAL
Av. Pedro Álvares Cabral, 169
Centro Empresarial Sintra Estoril IV - Arm. F
Linhó
2710-144 Sintra
PORTUGAL

Tel: (+351) 215 955 568
info.pt@ultimadisplays.com

ULTIMA DISPLAYS LIMITED
49-50 Causeway Road
EarlStrees Industrial Estate
Corby, Northants
NN17 4DU
UNITED KINGDOM

+44 (0)1536 272250
info.uk@ultimadisplays.com



www.ultimadisplays.com

FR 07/2023